

COMPORTAMIENTO DE EMPLEO Y REMUNERACIONES

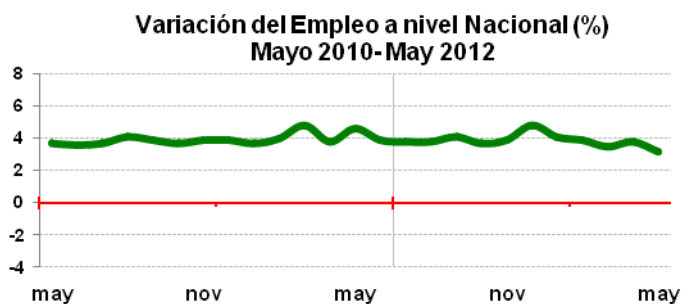
Informe mensual de una muestra de Empresas Afiliadas



MAYO 2011 – MAYO 2012

- Aumento en el empleo a nivel NACIONAL de 3,2%.
- COMERCIO registra el mayor aumento porcentual en el empleo, de 9,6%.
- Aumento en la REMUNERACIÓN real promedio imponible de 4,2%.
- CONSTRUCCION y AGRICULTURA presentan el mayor aumento en remuneraciones, con un 11,1% y 8,1% respectivamente.

NACIONAL



DATOS DE LA POBLACIÓN

Total Empresas Afiliadas	39.419
Total Trabajadores Afiliados	2.169.254
Remuneración Imponible Prom.	\$555.075

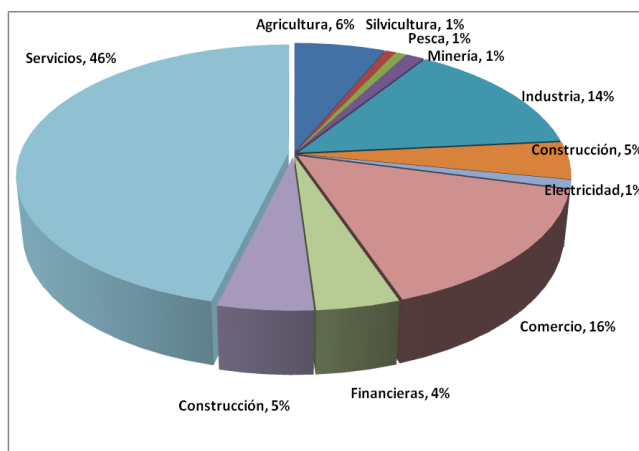
DATOS DE LA MUESTRA

Nº de Empresas	31.186
Nº de Trabajadores	1.708.370
Remuneración Imponible Prom.	\$559.423
% Muestra	78,8%

COMPARACIÓN MARZO 2012 / 2011

Variación del Empleo	3,2%
Nº de Nuevos Empleos	53.157
Variación Real Remuneraciones	4,2%

Este informe se basa en una muestra de empresas que cotizan en MAYO de 2012 y en el mismo mes de 2011, y que corresponden al 78,8% del total de trabajadores afiliados a la ACHS. Destacan en la muestra la importante presencia de los sectores Servicios, Industria, Comercio y Agricultura.



EMPLEO REMUNERACIONES POR SECTOR ECONÓMICO

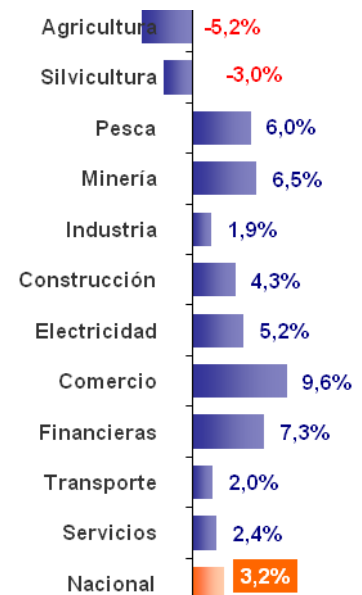
La mayoría de los sectores aumentan porcentualmente sus contrataciones, siendo Comercio el que más crece, con un 9,6%.

En tanto los sectores que presentan caídas son Silvicultura (-3,0%) y Agricultura (-5,2%).

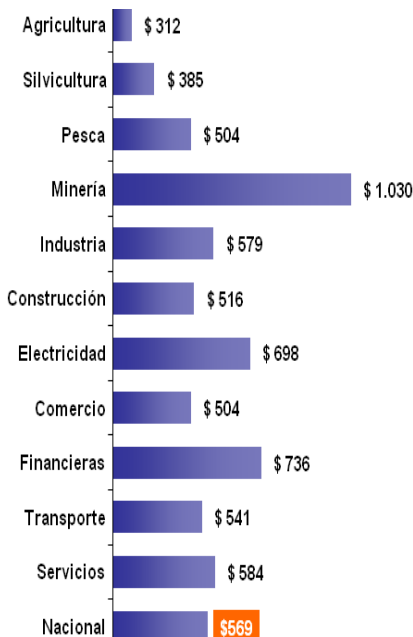
Respecto a la cantidad de trabajadores, los sectores que aportan fundamentalmente al crecimiento del empleo nacional son: Servicios, Comercio e Industria, que en conjunto suman más de 46 mil nuevos puestos de trabajo.

(ANEXO 2; CUADRO 1)

Evolución Empleo por Actividad Económica



Evolución Remuneración Imponible Promedio según Actividad Económica



La remuneración imponible promedio de la muestra asciende a los \$569 mil, lo que representa una variación real del 4,2% respecto a Mayo 2011.

El principal aumento real se produce en los sectores de Construcción (11,1%) y Agricultura (8,1%), seguida de la minería (7,8%).

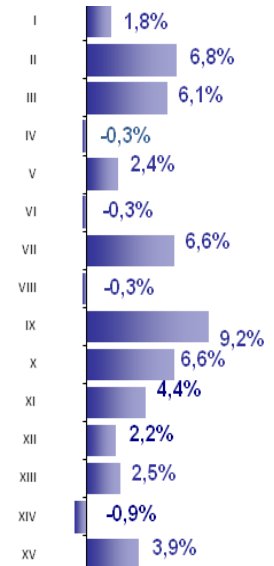
Las remuneraciones promedios más altas se encuentran en los sectores Minero (\$1.030 mil), Financiero (\$736 mil) y Eléctrico (\$698 mil.)

(ANEXO 2; CUADRO 1)

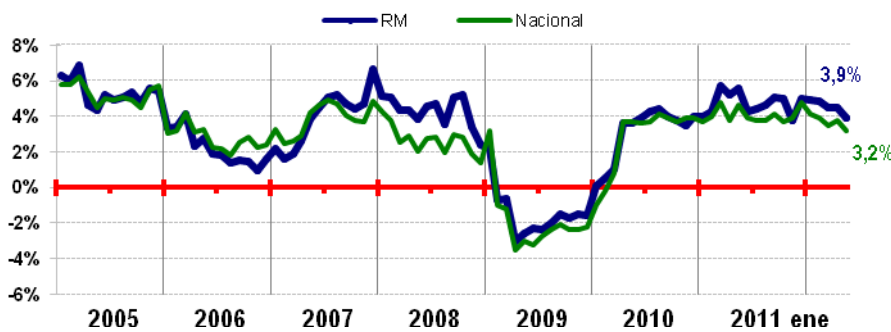
(2) EMPLEO Y REMUNERACIONES POR REGIÓN

Once de las quince regiones aumentan su masa laboral. El incremento más relevante se da en primer lugar en la IX región, con un 9,2%. Explicado por alzas en comercio y servicio, y le siguen las regiones II, VII y XI, con aumentos de 6,8%, 6,6% y 6,6%, respectivamente. Por otra parte, muestran una pequeña contracción del nivel de empleo la IV, VI y VIII (-0,3%) y XIV regiones (-0,9%). La RM muestra un aumento de 3,9%, equivalente a 30.335 nuevos puestos de trabajo.

Evolución de Empleo por Región

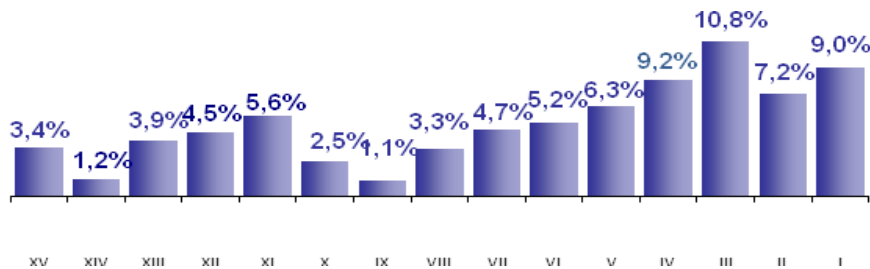


Variación Histórica del Empleo RM



Las regiones I y III registran los mayores aumentos reales en las remuneraciones, de 9,0% y 10,8%, respectivamente; adicionalmente las regiones II y III presentan las remuneraciones más altas; de \$724 mil en la II, y 661 mil en la III región.

Evolución de Remuneraciones por región



(ANEXO 2; CUADRO 2)

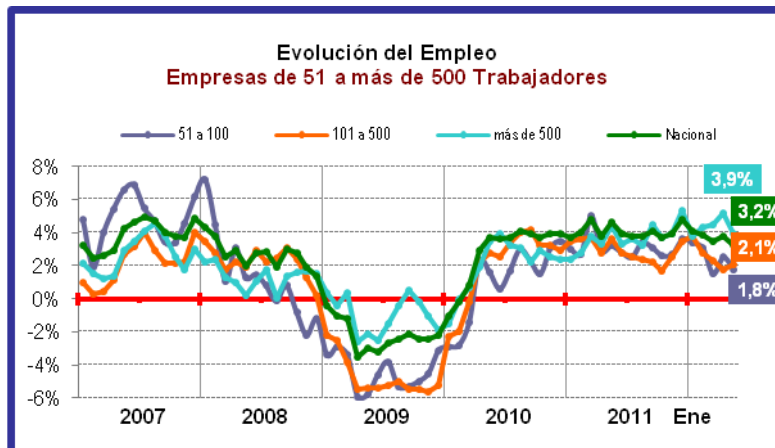
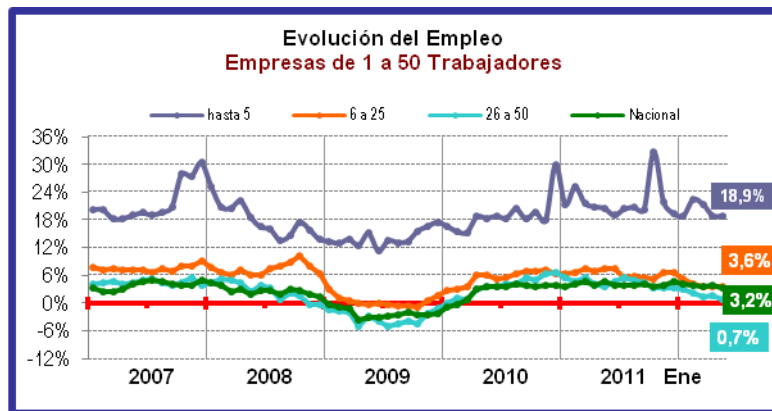
(3) EMPLEO Y REMUNERACIONES POR TAMAÑO DE EMPRESA

En terminos de empleo las empresas de **1 a 5** trabajadores presentan aumentos notablemente superiores al nacional. En efecto, en Mayo aumenta el número de empleos en 18,9% equivalente a 5.711 nuevos puestos de trabajo. Sin embargo estos equivalen a sólo a una pequeña parte de la muestra (2%).

En tanto, las grandes empresas de **más de 500** trabajadores, que constituyen aproximadamente el 43% de los trabajadores de la muestra, aumentan su empleo en un 3,9%, equivalente a 27.917 nuevos puestos de trabajo.

Respecto de las Remuneraciones, se da la relación inversa, las empresas de **1 a 5** trabajadores presentan la menor alza de remuneraciones, de 2,8% (\$377 mil); siendo las empresas de **más de 500** trabajadores el grupo con la segunda menor alza del mes de Mayo, de 3,0% (\$607 mil) y las empresas de **26 a 50** trabajadores las que presentan el mayo alza, de 6,6% (\$493 mil).

(ANEXO 2; CUADRO 3)



ANEXO 1

VARIACIÓN HISTÓRICA DEL EMPLEO POR ACTIVIDAD ECONÓMICA

De la muestra de empresas que cotizaron en la ACHS en el mes indicado y mismo mes del año anterior.

SECTOR ECONÓMICO	2010							2011												2012				
	jun	jul	ago	sept	oct	nov	dic	ene	feb	mar	abr	may	jun	Jul	ago	sep	oct	nov	dic	ene	feb	mar	Abr	May
Agricultura	-12	-17	-2,1	-3,1	0,7	0,6	-0,9	-14	-4,4	-0,7	-19	0,5	-0,1	-12	-17	-2,1	-3,1	0,7	0,6	-0,9	-14	-4,4	-5,9	-5,2
Silvicultura	-4,3	-5,2	-7	-6,4	-4,7	-2,4	-7,6	-8,4	-4,2	2,1	0,7	18	0,8	-4,3	-5,2	-7	-6,4	-4,7	-2,4	-7,6	-8,4	-4,2	-3,2	-3
Pesca	7,8	5,2	16	16	2,7	0,6	10,5	6,7	5,6	9,2	4,9	6,9	6	7,8	5,2	16	16	2,7	0,6	10,5	6,7	5,6	7,5	6
Minería	12,8	14,2	12,9	12,2	12,7	12,2	10,9	10,7	9,7	12	11,3	12,2	10,6	12,8	14,2	12,9	12,2	12,7	12,2	10,9	10,7	9,7	7,6	6,5
Industria	3,8	4,7	4,9	4	4,4	4,3	4,4	4,3	3,9	4,2	3,1	4,3	4,1	3,8	4,7	4,9	4	4,4	4,3	4,4	4,3	3,9	3,6	1,9
Construcción	4,8	3,5	3,9	5,1	8,6	8,9	8,9	5,7	3,8	11,4	7,5	6,5	6	4,8	3,5	3,9	5,1	8,6	8,9	8,9	5,7	3,8	3,2	4,3
Electricidad, Gas, Agua	2,5	2	3,4	14	1,7	2,8	6,4	6,3	8,6	3,4	3,8	5,5	18	2,5	2	3,4	14	1,7	2,8	6,4	6,3	8,6	6,4	5,2
Comercio	6,6	7	10,9	11,8	11,6	12,9	10,6	10,3	10,3	8	7,7	8	6,5	6,6	7	10,9	11,8	11,6	12,9	10,6	10,3	10,3	10,6	9,6
Financieras	5,3	4,9	4,7	4,6	5,1	7,8	8,2	8,4	8,4	4,6	4,9	6,3	4,8	5,3	4,9	4,7	4,6	5,1	7,8	8,2	8,4	8,4	8,1	7,3
Transporte, Almacenaje y Comunic.	3,3	3,7	3,1	2,3	3,8	2,2	0,9	14	12	5	5	3,7	2,5	3,3	3,7	3,1	2,3	3,8	2,2	0,9	14	12	0,8	2
Servicios	3,6	3,3	3,1	2,6	1,8	3,3	2,7	2,8	2,8	4,3	3,3	4	3,5	3,6	3,3	3,1	2,6	1,8	3,3	2,7	2,8	2,8	3,6	2,4
TOTAL	3,8	3,8	4,1	3,7	3,9	4,8	4,1	3,9	3,5	4,8	3,8	4,6	3,9	3,8	3,8	4,1	3,7	3,9	4,8	4,1	3,9	3,5	3,8	3,2

ANEXO 2

CUADRO 1		VARIACION DEL EMPLEO Y REMUNERACIONES POR ACTIVIDAD ECONOMICA						
Nº Empresas	ACTIVIDAD	TRABAJADORES				REMUNERACIONES		
		May 2011	May 2012	Dif. Masa	Var.	May 2011	May 2012	V.Real
4.613	Agricultura	114.645	108.652	-5.993	-5,2%	\$ 279.528	\$ 311.615	8,1%
394	Silvicultura	12.904	12.519	-385	-3,0%	\$ 358.950	\$ 385.438	4,1%
128	Pesca	12.773	13.544	771	6,0%	\$ 479.247	\$ 504.453	2,1%
197	Minería	20.229	21.543	1.314	6,5%	\$ 926.628	\$ 1.030.490	7,8%
3.743	Industria	240.277	244.866	4.589	1,9%	\$ 541.372	\$ 579.252	3,8%
2.144	Construcción	75.176	78.444	3.268	4,3%	\$ 450.250	\$ 516.037	11,1%
422	Electricidad	16.779	17.651	872	5,2%	\$ 639.180	\$ 698.380	5,9%
4.760	Comercio	243.273	266.568	23.295	9,6%	\$ 484.006	\$ 504.159	1,0%
1.834	Financieras	67.598	72.534	4.936	7,3%	\$ 689.057	\$ 735.624	3,5%
2.939	Transporte	81.207	82.831	1.624	2,0%	\$ 496.930	\$ 541.182	5,6%
10.012	Servicios	770.352	789.218	18.866	2,4%	\$ 545.756	\$ 583.823	3,7%
31.186	NACIONAL	1.655.213	1.708.370	53.157	3,2%	\$ 520.356	\$ 559.423	4,2%

CUADRO 2		VARIACIÓN DEL EMPLEO Y REMUNERACIONES POR REGIÓN						
Nº Empresas	RM Nacional	TRABAJADORES				REMUNERACIONES		
		Mayo 2011	Mayo 2012	Dif. Masa	Var.	Mayo 2011	Mayo 2012	Var. Real
305	<i>I</i>	20.297	20.657	360	1,8%	\$ 556.771	\$ 626.037	9,0%
526	<i>II</i>	53.923	57.594	3.671	6,8%	\$ 654.940	\$ 723.763	7,2%
473	<i>III</i>	42.089	44.651	2.562	6,1%	\$ 578.910	\$ 661.582	10,8%
1.298	<i>IV</i>	63.636	63.449	-187	-0,3%	\$ 457.290	\$ 509.672	8,1%
1.404	<i>V</i>	91.045	93.188	2.143	2,4%	\$ 452.265	\$ 495.978	6,3%
2.124	<i>VI</i>	108.709	108.350	-359	-0,3%	\$ 436.061	\$ 473.210	5,2%
1.297	<i>VII</i>	65.764	70.085	4.321	6,6%	\$ 404.591	\$ 436.665	4,7%
3.899	<i>VIII</i>	228.011	227.376	-635	-0,3%	\$ 477.056	\$ 508.291	3,3%
1.041	<i>IX</i>	56.603	61.794	5.191	9,2%	\$ 454.797	\$ 474.197	1,1%
1.462	<i>X</i>	67.337	71.754	4.417	6,6%	\$ 485.285	\$ 513.116	2,5%
154	<i>XI</i>	9.577	10.000	423	4,4%	\$ 569.319	\$ 620.115	5,6%
235	<i>XII</i>	12.981	13.262	281	2,2%	\$ 523.077	\$ 563.496	4,5%
832	<i>XIV</i>	32.075	32.877	802	2,5%	\$ 472.199	\$ 505.952	3,9%
313	<i>XV</i>	18.586	18.418	-168	-0,9%	\$ 533.897	\$ 557.459	1,2%
15.823	<i>RM</i>	784.580	814.915	30.335	3,9%	\$ 562.751	\$ 599.869	3,4%
31.186	Nacional	1.655.213	1.708.370	53.157	3,2%	\$ 520.356	\$ 559.423	4,2%

CUADRO 3		VARIACIÓN DEL EMPLEO Y REMUNERACIONES POR TAMAÑO DE EMPRESA						
Nº Empresas	Sector Económico	TRABAJADORES				REMUNERACIONES		
		Mayo 2011	Mayo 2012	Dif. Masa	Var.	Mayo 2011	Mayo 2012	Var. Real
10.018	<i>1 a 5</i>	30.194	35.905	5.711	18,9%	\$ 355.884	\$ 377.238	2,8%
12.780	<i>6 a 25</i>	167.594	173.670	6.076	3,6%	\$ 406.648	\$ 440.804	5,1%
3.593	<i>26 a 50</i>	135.248	136.260	1.012	0,7%	\$ 448.222	\$ 492.610	6,6%
2.368	<i>51 a 100</i>	176.123	179.315	3.192	1,8%	\$ 497.975	\$ 540.360	5,2%
1.951	<i>101 a 500</i>	438.280	447.529	9.249	2,1%	\$ 523.647	\$ 569.663	5,5%
476	<i>Más de 500</i>	707.774	735.691	27.917	3,9%	\$ 571.612	\$ 607.108	3,0%
31.186	Nacional	1.655.213	1.708.370	53.157	3,2%	\$ 520.356	\$ 559.423	4,2%