




Informe de Empleo y Remuneraciones*

Septiembre-2016

Gerencia de Planificación y Control de Gestión

01/12/2016

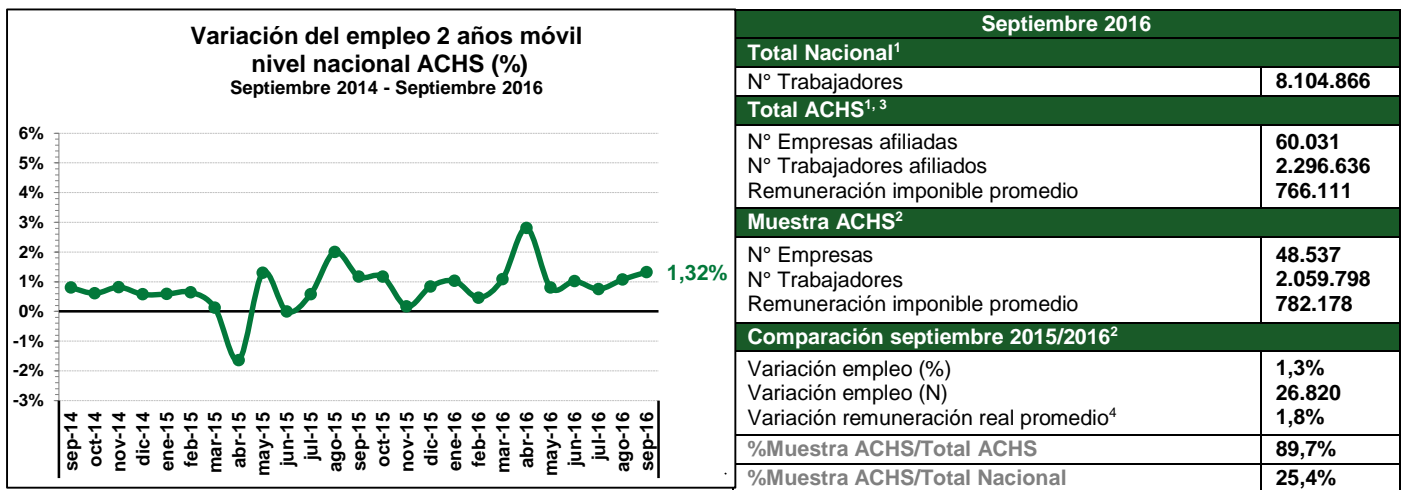
(*) “El Universo de empresas y trabajadores analizados en el presente informe, corresponde únicamente a las instituciones afiliadas a la Asociación Chilena de Seguridad, por ende los resultados obtenidos representan estadísticamente la realidad de los sectores industriales que tiene la ACHS, con los respectivos pesos específicos de cada muestra.”

Informe: Empleo y Remuneraciones (septiembre 2015- septiembre 2016)	Consideraciones: Los resultados de este informe corresponden a una muestra del total de trabajadores afiliados a la ACHS y pueden diferir de los resultados que se podrían obtener del total de trabajadores del país.	
Autor: Gerencia de Planificación y Control de Gestión	Fecha: 01/12/2016	

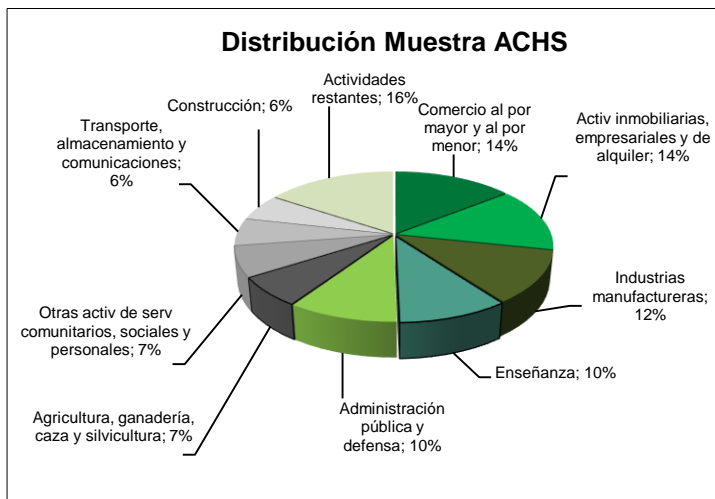
PRINCIPALES RESULTADOS:

- **Aumento del empleo a nivel nacional en 1,3%**
- **Servicios sociales y de salud registra el mayor aumento porcentual en el empleo con un 6,1%, seguido de Administración pública y defensa con un 5,6%**
- **Aumento de la remuneración real promedio en un 1,8%**
- **Explotación de minas y canteras, Suministro de electricidad, gas y agua y Pesca presentan los mayores aumentos en remuneraciones reales con 4,3%, 3,7% y 3,2% respectivamente**

DATOS DE LA POBLACIÓN ACHS



Este informe se basa en una muestra de empresas que cotizaron en septiembre de 2016 y en el mismo mes del 2015, y que corresponden a un 89,7% del total de trabajadores afiliados a la ACHS y a un 25,4% del total de trabajadores de Chile. Destacan en la muestra la importante presencia de tres sectores, Comercio al por mayor y por menor, Actividades inmobiliarias, empresariales y de alquiler e Industrias manufacturera.




Representatividad de la Muestra por Actividad Económica		
Mayor a 40%	Activ inmobiliarias, empresariales y de alquiler	54%
	Otras activ de serv comunitarios, sociales y personales	51%
	Administración pública y defensa	47%
30% a 40%	Intermediación financiera	34%
	Pesca	32%
20% a 30%	Enseñanza	29%
	Hoteles y restaurantes	29%
	Organizaciones y órganos extraterritoriales	29%
	Industrias manufacturera	26%
	Servicios sociales y de salud	24%
	Agricultura, ganadería, caza y silvicultura	21%
	Suministro de electricidad, gas y agua	20%
	Transporte, almacenamiento y comunicaciones	20%
Menor a 20%	Comercio al por mayor y al por menor	18%
	Construcción	16%
	Explot minas y canteras	14%
	Hogares privados con servicio doméstico	3%
%Muestra ACHS/Total Nacional:		25,4%

¹ Detalle: Anexo 1 Cuadro 1

² Detalle: Anexo 3 Cuadro 1

³ Corresponde al número de empresas que cotizaron en el período

⁴ Valor de IPC: 3,1% (desde Octubre 2015 a Septiembre 2016)

Informe: Empleo y Remuneraciones (septiembre 2015- septiembre 2016)	Consideraciones: Los resultados de este informe corresponden a una muestra del total de Trabajadores afiliados a la ACHS y pueden diferir de los resultados que se podrían obtener del total de trabajadores del país.	
Autor: Gerencia de Planificación y Control de Gestión	Fecha: 01/12/2016	

EMPLEO Y REMUNERACIONES POR ACTIVIDAD ECONÓMICA

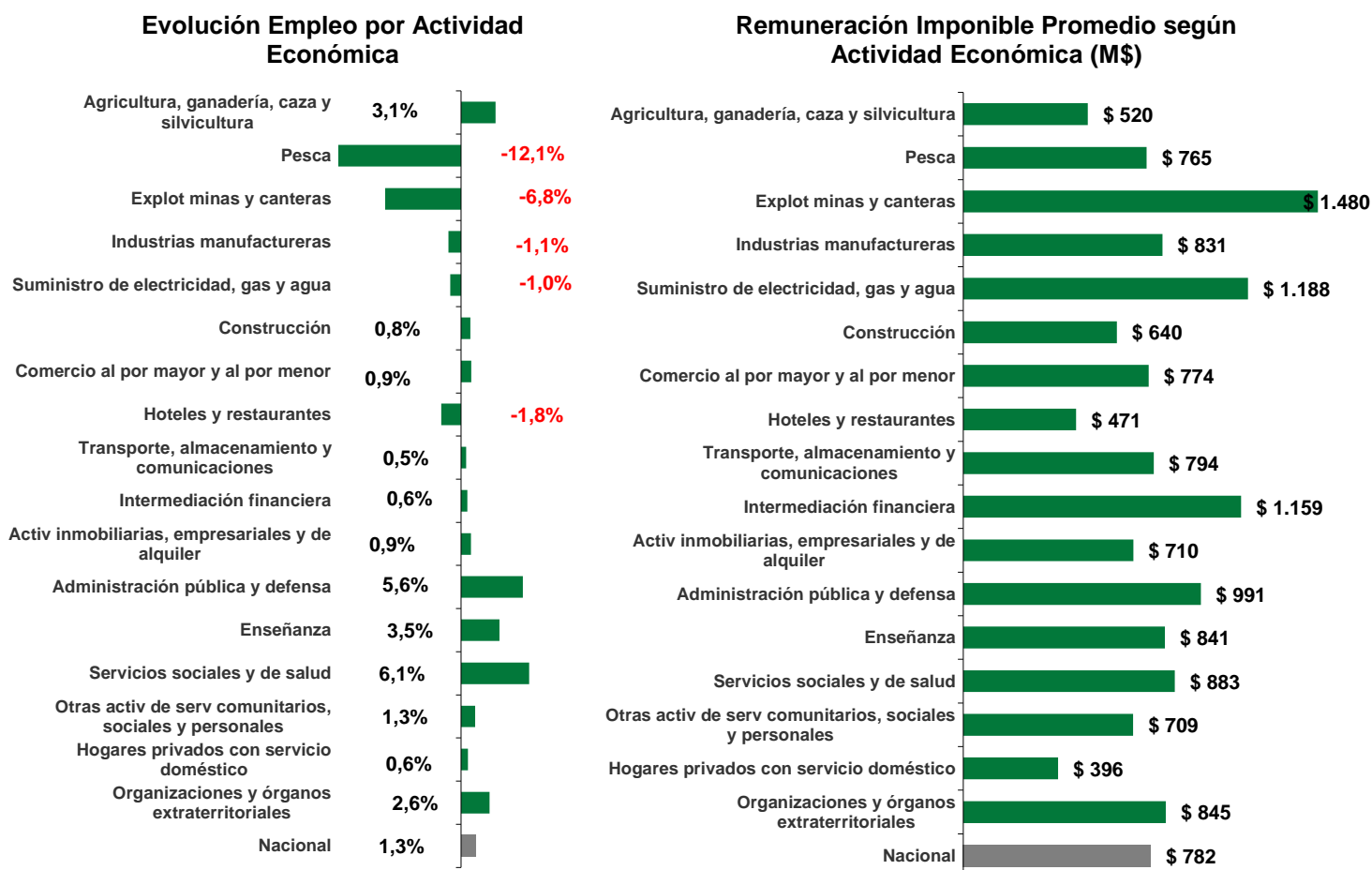
El empleo a nivel nacional aumentó un 1,3%, lo cual representa 26.820 puestos de trabajo más que septiembre del año 2015.


Doce de los diecisiete sectores aumentan porcentualmente sus contrataciones, siendo Servicios sociales y de salud y Administración pública y defensa los sectores que más crecen, con un 6,1% y 5,6% respectivamente. Los cinco sectores restantes presentan caídas en el empleo, siendo Pesca la de mayor variación (-12,1%).

Respecto a la cantidad de trabajadores, el sector que más aporta al crecimiento del empleo nacional es Administración pública y defensa, que suma más de 10 mil nuevos puestos de trabajo, lo que representa un 40% del aumento nacional.

La remuneración imponible promedio asciende a los \$782 mil, lo que representa una variación real del 1,8% respecto a septiembre 2015. El principal aumento se produce en los sectores de Explotación de minas y canteras (4,3%), Suministro de electricidad, gas y agua (3,7%) y Pesca (3,2%).

Las remuneraciones promedio más altas se encuentran en los sectores de Explotación de minas y canteras (\$1.480 mil) y Suministro de electricidad, gas y agua (\$1.188 mil).



Informe: Empleo y Remuneraciones (septiembre 2015- septiembre 2016)	Consideraciones: Los resultados de este informe corresponden a una muestra del total de Trabajadores afiliados a la ACHS y pueden diferir de los resultados que se podrían obtener del total de trabajadores del país.	
Autor: Gerencia de Planificación y Control de Gestión	Fecha: 01/12/2016	

EMPLEO Y REMUNERACIONES POR REGIÓN

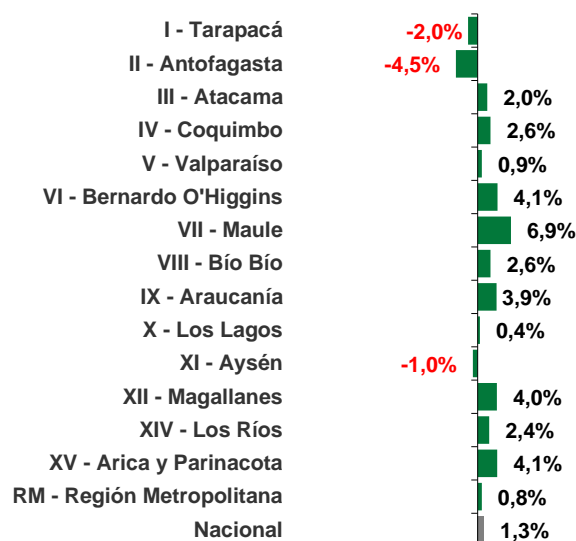
Doce de las quince regiones presentan un aumento en su masa laboral respecto a septiembre 2015. El incremento más significativo se da en la VII región, con una variación del 6,9%, seguida de la VI Y XV región con un 4,1% más de puestos de trabajo.

Por otra parte, las principales disminuciones se vieron en la II región con un decrecimiento de 4,5% y la I región con un 2,0%.

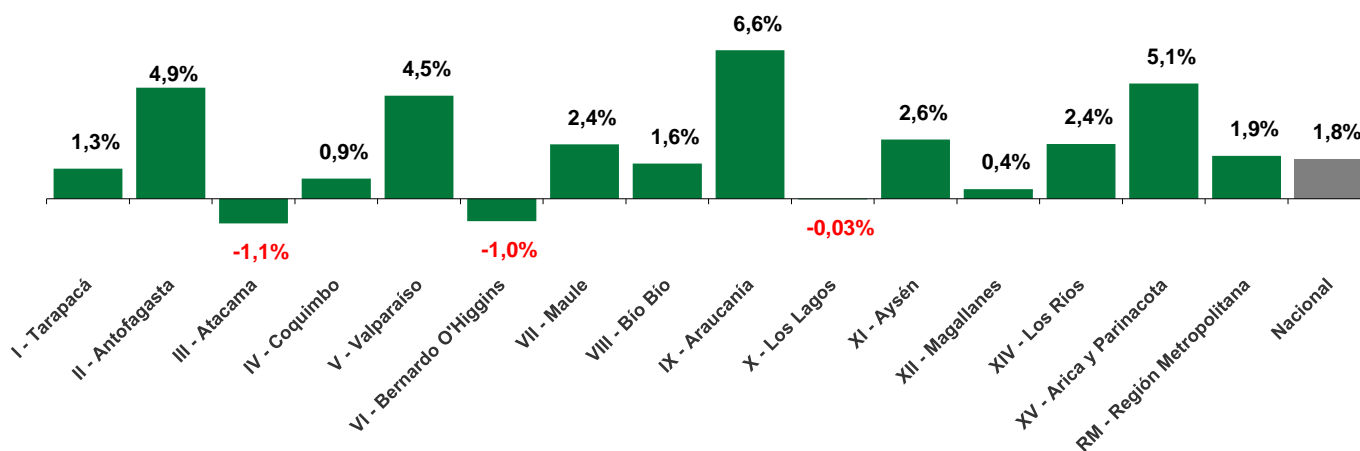
Respecto a la remuneración imponible, los mayores aumentos se registran en la IX región con un 6,6%.


Adicionalmente las regiones II y III presentan las remuneraciones más altas; con \$955 mil, \$952 mil respectivamente.

Evolución de Empleo por Región



Evolución de Remuneraciones por Región



Informe: Empleo y Remuneraciones (septiembre 2015- septiembre 2016)	Consideraciones: Los resultados de este informe corresponden a una muestra del total de Trabajadores afiliados a la ACHS y pueden diferir de los resultados que se podrían obtener del total de trabajadores del país.	
Autor: Gerencia de Planificación y Control de Gestión	Fecha: 01/12/2016	

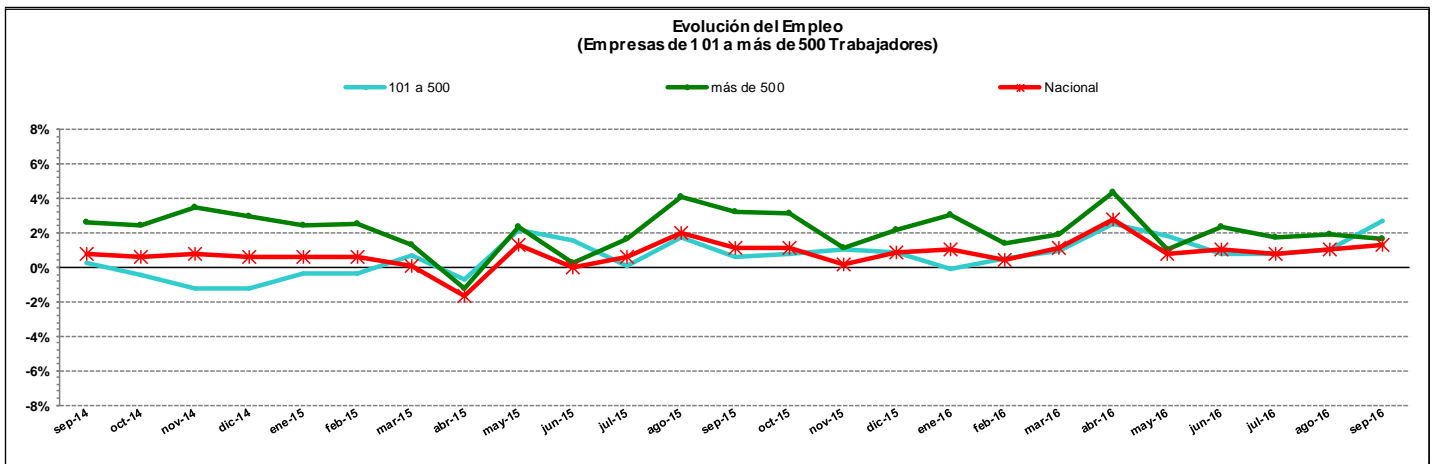
Empleo y Remuneraciones por Tamaño Empresa

En términos de empleo, las empresas de **1 a 50** trabajadores presentan una disminución de 0,9% equivalente a 4.137 puestos de trabajo.

En tanto, las empresas de mayores a 50 trabajadores presentan aumentos en el número de empleos destacando las **entre 101 y 500** trabajadores con un aumento de 2,7% lo que equivale a 14.168 nuevos puestos de trabajo.

Respecto de las Remuneraciones, las empresas que presentan la **mayor alza real** son las de **más de 500** trabajadores, con un incremento real de 1,8% en las remuneraciones respecto al mismo mes del año anterior.

La variación porcentual real más baja corresponde a las empresas **entre 51 a 100** trabajadores con un aumento de 0,7%, alcanzando los \$737.061 mil de remuneración promedio.



Anexo 1

Cuadro 1: Representatividad de la muestra por Actividad CIU

ACTIVIDAD ECONÓMICA	TOTAL NACIONAL	TOTAL ACHS	MUESTRA ACHS	% MUESTRA DE NACIONAL
Agricultura, ganadería, caza y silvicultura	648.309	146.130	135.088	21%
Pesca	61.164	20.625	19.826	32%
Explot minas y canteras	194.755	28.312	27.229	14%
Industrias manufactureras	913.376	256.626	238.342	26%
Suministro de electricidad, gas y agua	67.395	14.868	13.537	20%
Construcción	721.474	152.930	118.403	16%
Comercio al por mayor y al por menor	1.618.488	319.073	293.038	18%
Hoteles y restaurantes	334.732	107.657	96.155	29%
Transporte, almacenamiento y comunicaciones	612.674	131.231	122.312	20%
Intermediación financiera	149.889	63.664	50.308	34%
Activ inmobiliarias, empresariales y de alquiler	531.330	344.391	286.258	54%
Administración pública y defensa	426.916	206.165	201.409	47%
Enseñanza	692.127	215.298	203.595	29%
Servicios sociales y de salud	424.662	107.081	103.181	24%
Otras activ de serv comunitarios, sociales y personales	270.811	167.091	137.751	51%
Hogares privados con servicio doméstico	436.489	15.398	13.286	3%
Organizaciones y órganos extraterritoriales	274	96	80	29%
TOTAL	8.104.866	2.296.636	2.059.798	25,4%

Cuadro 2: Representatividad de la muestra por Región

REGIÓN	TOTAL NACIONAL	TOTAL ACHS	MUESTRA ACHS	% MUESTRA DE NACIONAL
I - Tarapacá	165.520		12.343	7%
II - Antofagasta	277.813		34.996	13%
III - Atacama	126.450		24.478	19%
IV - Coquimbo	351.256		57.684	16%
V - Valparaíso	814.634		60.883	7%
VI - Bernardo O'Higgins	419.892		71.339	17%
VII - Maule	460.642		65.909	14%
VIII - Bío Bío	891.467		182.106	20%
IX - Araucanía	450.415		42.058	9%
X - Los Lagos	407.760		60.410	15%
XI - Aysén	60.257		6.208	10%
XII - Magallanes	82.544		7.248	9%
XIV - Los Ríos	177.902		27.068	15%
XV - Arica y Parinacota	74.480		12.869	17%
RM - Región Metropolitana	3.343.833		1.394.199	42%
TOTAL	8.104.866	2.296.636	2.059.798	25,4%

Anexo 2

Cuadro 1: Variación % del empleo por Actividad Económica

ACTIVIDAD ECONÓMICA	2014				2015												2016								
	Sep	Oct	Nov	Dic	Ene	Feb	Mar	Abr	May	Jun	Jul	Ago	Sep	Oct	Nov	Dic	Ene	Feb	Mar	Abr	May	Jun	Jul	Ago	Sep
Agricultura, ganadería, caza y silvicultura	-0,9%	5,4%	6,6%	2,3%	1,5%	-1,7%	-3,0%	0,1%	0,2%	0,3%	1,5%	0,2%	0,2%	-3,1%	-6,9%	-0,9%	-1,2%	-0,4%	2,1%	2,7%	3,2%	3,5%	2,2%	2,1%	3,1%
Pesca	-0,3%	10,4%	2,9%	17,5%	16,4%	8,8%	9,4%	10,4%	11,2%	10,8%	9,3%	12,1%	9,5%	2,9%	1,3%	-2,2%	-1,3%	1,5%	-0,6%	-3,3%	-8,3%	-9,3%	-8,3%	-11,0%	-12,1%
Explot minas y canteras	1,0%	0,2%	-1,0%	-0,2%	-0,9%	-1,9%	-2,1%	-3,3%	-3,8%	-2,9%	-5,8%	-7,1%	-7,9%	-11,3%	-11,3%	-13,5%	-13,2%	-12,6%	-11,6%	-11,6%	-11,0%	-11,4%	-8,6%	-7,6%	-6,8%
Industrias manufactureras	0,0%	0,0%	-0,2%	-0,5%	-0,1%	0,1%	-0,8%	-1,9%	0,4%	0,3%	-0,5%	-0,3%	-0,6%	-0,4%	-1,0%	-0,9%	-0,9%	-2,1%	-2,0%	-1,9%	-2,8%	-4,4%	-3,3%	-1,3%	-1,1%
Suministro de electricidad, gas y agua	-0,8%	-0,6%	-0,7%	0,0%	0,2%	1,0%	0,5%	0,1%	-0,2%	-0,5%	1,6%	1,7%	0,0%	0,5%	-0,3%	-0,6%	-0,7%	-1,3%	0,8%	1,2%	0,4%	-0,1%	-1,3%	-1,7%	-1,0%
Construcción	-5,9%	-6,9%	-7,3%	-7,1%	-5,8%	-2,3%	-1,5%	-5,2%	-0,6%	-1,0%	-0,6%	0,7%	-0,3%	-1,2%	0,4%	1,1%	2,2%	1,3%	2,2%	4,1%	2,4%	1,4%	0,6%	1,4%	0,8%
Comercio al por mayor y al por menor	0,7%	0,3%	0,5%	0,0%	0,3%	0,2%	-0,8%	-0,9%	-0,2%	-0,6%	-0,4%	0,4%	-0,6%	-0,4%	-1,2%	-0,9%	-0,7%	-0,5%	1,0%	1,7%	-1,1%	-1,9%	1,1%	1,2%	0,9%
Hoteles y restaurantes	-1,4%	-2,4%	-2,2%	-2,5%	-2,3%	-1,8%	-2,3%	-3,4%	-0,6%	-2,0%	0,5%	0,2%	-1,3%	0,7%	-0,3%	-0,7%	-1,0%	-1,0%	-1,0%	-1,9%	-4,2%	-3,4%	-3,2%	-2,8%	-1,8%
Transporte, almacenamiento y comunicaciones	-1,3%	-1,5%	-1,0%	-1,3%	-1,8%	-1,4%	-1,8%	-1,7%	0,5%	-0,4%	0,7%	1,0%	0,5%	1,0%	0,7%	-0,1%	0,2%	-0,2%	0,1%	1,3%	-0,4%	-0,9%	-1,5%	-0,1%	0,5%
Intermediación financiera	1,9%	2,2%	2,7%	2,8%	2,4%	1,8%	1,7%	1,1%	2,7%	1,8%	2,9%	2,4%	1,4%	2,0%	0,8%	3,1%	3,3%	2,7%	2,4%	6,9%	6,1%	5,9%	2,5%	4,0%	0,6%
Activ inmobiliarias, empresariales y de alquiler	0,4%	-2,1%	-2,7%	-3,7%	-2,2%	-1,4%	-1,5%	-2,9%	0,6%	-0,5%	2,0%	2,4%	1,3%	1,8%	0,8%	1,7%	1,1%	0,6%	1,6%	3,1%	2,6%	2,2%	0,9%	0,0%	0,9%
Administración pública y defensa	3,4%	3,0%	4,2%	4,1%	4,0%	4,5%	4,1%	-4,9%	2,0%	-2,2%	-2,3%	6,3%	5,3%	5,3%	4,6%	5,8%	6,1%	4,6%	3,6%	13,1%	5,9%	11,2%	7,8%	5,0%	5,6%
Enseñanza	3,0%	2,9%	3,0%	3,0%	2,8%	3,4%	2,1%	-0,9%	4,0%	3,0%	4,3%	4,3%	3,8%	4,7%	3,6%	3,9%	4,8%	4,4%	4,5%	6,5%	3,1%	2,3%	2,8%	3,2%	3,5%
Servicios sociales y de salud	8,0%	5,3%	5,5%	7,5%	7,2%	7,3%	7,0%	2,4%	6,3%	-0,6%	-6,9%	5,0%	4,3%	5,0%	4,2%	2,9%	3,2%	2,3%	2,7%	6,0%	6,3%	9,3%	6,2%	6,0%	6,1%
Otras activ de serv comunitarios, sociales y personales	2,6%	1,6%	2,3%	4,6%	1,7%	2,3%	2,1%	-0,7%	4,2%	1,6%	4,5%	3,9%	3,0%	3,3%	3,0%	2,0%	3,6%	-0,5%	-0,6%	-0,1%	-3,0%	-0,5%	-1,6%	0,9%	1,3%
Hogares privados con servicio doméstico	1,2%	3,2%	4,0%	-0,3%	0,8%	2,3%	3,1%	2,7%	4,0%	3,6%	4,4%	3,6%	1,9%	0,5%	-3,3%	1,9%	1,9%	1,1%	1,3%	0,9%	0,4%	0,1%	-0,1%	-0,1%	0,6%
Organizaciones y órganos extraterritoriales	7,4%	11,1%	11,1%	3,6%	-12,9%	3,4%	0,0%	3,6%	0,0%	0,0%	-6,3%	-3,3%	1,6%	0,0%	-1,1%	-2,3%	-1,4%	-1,4%	-12,8%	-6,4%	-2,5%	-5,1%	-3,8%	1,3%	2,6%
NACIONAL	0,8%	0,6%	0,8%	0,6%	0,6%	0,6%	0,1%	-1,6%	1,3%	0,0%	0,6%	2,0%	1,2%	1,2%	0,2%	0,8%	1,0%	0,5%	1,1%	2,8%	0,8%	1,0%	0,7%	1,1%	1,3%

Anexo 3

Cuadro 1: Variación del empleo y remuneraciones por actividad económica

VARIACIÓN DEL EMPLEO Y REMUNERACIONES POR ACTIVIDAD ECONÓMICA								
Nº EMPRESAS	ACTIVIDAD ECONÓMICA	TRABAJADORES				REMUNERACIONES PROMEDIO		
		SEP 2015	SEP 2016	VAR. ABS.	VAR. %	SEP 2015	SEP 2016	VAR. REAL
8.598	Agricultura, ganadería, caza y silvicultura	131.016	135.088	4.072	3,1%	492.970	520.076	2,4%
322	Pesca	22.563	19.826	-2.737	-12,1%	719.661	765.237	3,2%
5.237	Explot minas y canteras	29.228	27.229	-1.999	-6,8%	1.377.733	1.479.776	4,3%
7.425	Industrias manufactureras	241.101	238.342	-2.759	-1,1%	793.663	830.758	1,6%
3.889	Suministro de electricidad, gas y agua	13.672	13.537	-135	-1,0%	1.113.069	1.188.296	3,7%
2.324	Construcción	117.423	118.403	980	0,8%	619.018	640.481	0,4%
279	Comercio al por mayor y al por menor	290.407	293.038	2.631	0,9%	740.808	773.641	1,3%
2.604	Hoteles y restaurantes	97.924	96.155	-1.769	-1,8%	449.422	470.754	1,6%
1.962	Transporte, almacenamiento y comunicaciones	121.758	122.312	554	0,5%	762.503	794.467	1,1%
4.863	Intermediación financiera	50.025	50.308	283	0,6%	1.104.978	1.159.012	1,8%
1.047	Activ inmobiliarias, empresariales y de alquiler	283.724	286.258	2.534	0,89%	681.103	709.537	1,1%
7	Administración pública y defensa	190.785	201.409	10.624	5,6%	942.490	991.274	2,1%
3.438	Enseñanza	196.802	203.595	6.793	3,5%	803.006	841.017	1,6%
190	Servicios sociales y de salud	97.223	103.181	5.958	6,1%	840.388	882.973	2,0%
1.550	Otras activ de serv comunitarios, sociales y personales	136.044	137.751	1.707	1,3%	669.125	708.595	2,8%
452	Hogares privados con servicio doméstico	13.205	13.286	81	0,6%	382.862	395.864	0,3%
4.350	Organizaciones y órganos extraterritoriales	78	80	2	2,6%	867.133	844.592	-5,7%
48.537	Nacional	2.032.978	2.059.798	26.820	1,3%	745.981	782.178	1,8%

Cuadro 2: Variación del empleo y remuneraciones por región

VARIACIÓN DEL EMPLEO Y REMUNERACIONES POR REGIÓN								
Nº EMPRESAS	REGIÓN	TRABAJADORES				REMUNERACIONES PROMEDIO		
		SEP 2015	SEP 2016	VAR. ABS.	VAR. %	SEP 2015	SEP 2016	VAR. REAL
414	I - Tarapacá	12.601	12.343	-258	-2,0%	812.033	847.984	1,3%
884	II - Antofagasta	36.648	34.996	-1.652	-4,5%	884.058	954.809	4,9%
528	III - Atacama	24.006	24.478	472	2,0%	933.609	952.340	-1,1%
1.660	IV - Coquimbo	56.195	57.684	1.489	2,6%	664.620	691.110	0,9%
2.100	V - Valparaíso	60.363	60.883	520	0,9%	620.878	668.360	4,5%
2.369	VI - Bernardo O'Higgins	68.540	71.339	2.799	4,1%	606.370	619.102	-1,0%
2.048	VII - Maule	61.674	65.909	4.235	6,9%	539.357	569.046	2,4%
4.828	VIII - Bío Bío	177.410	182.106	4.696	2,6%	634.079	663.594	1,6%
1.324	IX - Araucanía	40.491	42.058	1.567	3,9%	552.362	605.724	6,6%
1.817	X - Los Lagos	60.150	60.410	260	0,4%	659.056	679.284	0,0%
189	XI - Aysén	6.273	6.208	-65	-1,0%	831.398	878.875	2,6%
326	XII - Magallanes	6.971	7.248	277	4,0%	703.559	728.350	0,4%
1.000	XIV - Los Ríos	26.438	27.068	630	2,4%	678.360	715.741	2,4%
349	XV - Arica y Parinacota	12.368	12.869	501	4,1%	684.034	740.038	5,1%
28.701	RM - Región Metropolitana	1.382.850	1.394.199	11.349	0,8%	788.845	828.232	1,9%
48.537	Nacional	2.032.978	2.059.798	26.820	1,3%	745.981	782.178	1,8%

Cuadro 3: Variación del empleo y remuneraciones por tamaño de empresa

VARIACION DEL EMPLEO Y REMUNERACIONES POR TAMAÑO EMPRESA								
Nº EMPRESAS	TAMAÑO EMPRESA	TRABAJADORES				REMUNERACIONES PROMEDIO		
		SEP 2015	SEP 2016	VAR. ABS.	VAR. %	SEP 2015	SEP 2016	VAR. REAL
42.494	hasta 50	439.591	435.454	-4.137	-0,9%	615.249	643.757	1,5%
2.812	51 a 100	196.449	198.473	2.024	1,0%	709.888	737.061	0,7%
2.611	101 a 500	519.618	533.786	14.168	2,7%	752.899	788.995	1,7%
620	más de 500	877.320	892.085	14.765	1,7%	815.471	855.706	1,8%
48.538	Nacional	2.032.978	2.059.798	26.820	1,3%	745.981	782.178	1,8%