



La posibilidad de tener accidentes o lesiones también está presente en una oficina. Por lo tanto, siempre es necesario adoptar medidas de prevención adecuadas para evitar ocurrencia.

PELIGROS HABITUALES

Actos

Utilización incorrecta de equipos energizados
(intervención de enchufes, conductores, cambio de ampolletas, etc.).

Postura de trabajo incorrecta (de pie o sentado).

Desplazamiento por pasillos y escaleras.

Manipulación de accesorios de oficina,
en especial cuchillo cartonero, corchetes, etc.

Abrir más de un cajón a la vez
(cajonera vertical).

Sobrecargar enchufes,
ladrones u otros elementos que generan un sobreconsumo eléctrico.

Fuente o Situación

Muebles y accesorios en mal estado
(bordes afilados, quebrados, concheteras, cuchillos cartoneros, etc.).

Superficies de desplazamiento
(desniveles sin señalización, alfombras en mal estado, cables que cruzan zonas de tránsito, etc.).

Falta de orden y limpieza.

Instalaciones eléctricas deficientes
(cables o conductores sin aislación, enchufes rotos, etc.).

Actividades de Gestión



Capacitación Interna:

Peligros y recomendaciones para labpres administrativas en oficina y similares



Revisión de Oficinas Administrativas y similares:

Búsqueda de peligros no identificados y/o controlados.

Labores Administrativas en Oficinas

ACHS



1

Utilice los equipos energizados que estén en buen funcionamiento, y jamás intervenga instalaciones eléctricas.



2

Mantenga posiciones de trabajo adecuadas (espalda derecha, codos y brazos apoyados).



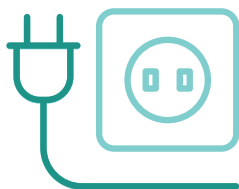
3

Al caminar mire la superficie de trabajo y utilice el pasamanos en escaleras.



4

Abra un cajón a la vez (cajonera vertical).



5

Utilice sólo enchufes habilitados, y evite utilizar ladrones y alargadores que generen sobreconsumos. Jamás intente intervenir o modificar las instalaciones eléctricas.



6

Mantenga el orden y limpieza, y porte cualquier peligro que detecte.



La posibilidad de tener accidentes o lesiones también está presente en una oficina. Por lo tanto, siempre es necesario adoptar medidas de prevención adecuadas para evitar ocurrencia.

PELIGROS HABITUALES

Actos

Caminar entre vehículos que esperan luz verde.

Desplazarse cerca del borde de la acera (vereda).

Utilización de calzado con tacos altos o superficies inestables.

Cruzar por lugares no habilitados.

No utilizar pasarelas peatonales habilitadas o disponibles.

No estar atento a las condiciones del flujo vehicular y a las condiciones del camino, como por ejemplo uso de reproductores MP3, teléfonos móviles, etc.

Transitar o cruzar por lugares de baja visibilidad para conductores y peatones, como por ejemplo en intersecciones en sectores de construcción y mantención vial.

Caminar por zonas de baja iluminación.

Fuente o Situación

Acera y/o calzada en mal estado (desniveles, orificios, ausencia de tapas del alcantarillado, etc.).

Intersección vial no regulada (ausencia de señales, semáforos, etc.).

Alto flujo vehicular.

Clima adverso por ejemplo, lluvia, nieve, granizo, etc.

Actividades de Gestión



Capacitación Interna:

Peligros y recomendaciones para labpres administrativas en oficina y similares.



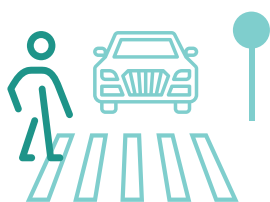
1

Camina sólo por la vereda y evite caminar por los bordes cerca de la calle, ya que podría ser golpeado por un vehículo. Tenga presente la existencia de desniveles y orificios. Use zapato bajo.



2

Cruce sólo por lugares habilitados. Inicie el cruce con luz verde y por las esquinas, evitando atravesar la calle de forma diagonal y transitar entre los vehículos que esperan luz verde.



3

Camine y cruce por lugares donde los conductores se percaten de su presencia.



4

No camine entre los vehículos, y al descender de uno, hágalo siempre por el lado de la vereda.



5

Manténgase visible para los conductores. Si camina de noche, utilice ropa de colores claros y reflectante.



6

Siempre esté atento a las condiciones del tránsito. Detenerse, mirar y escuchar, es una excelente forma de evitar accidentes de trayecto.