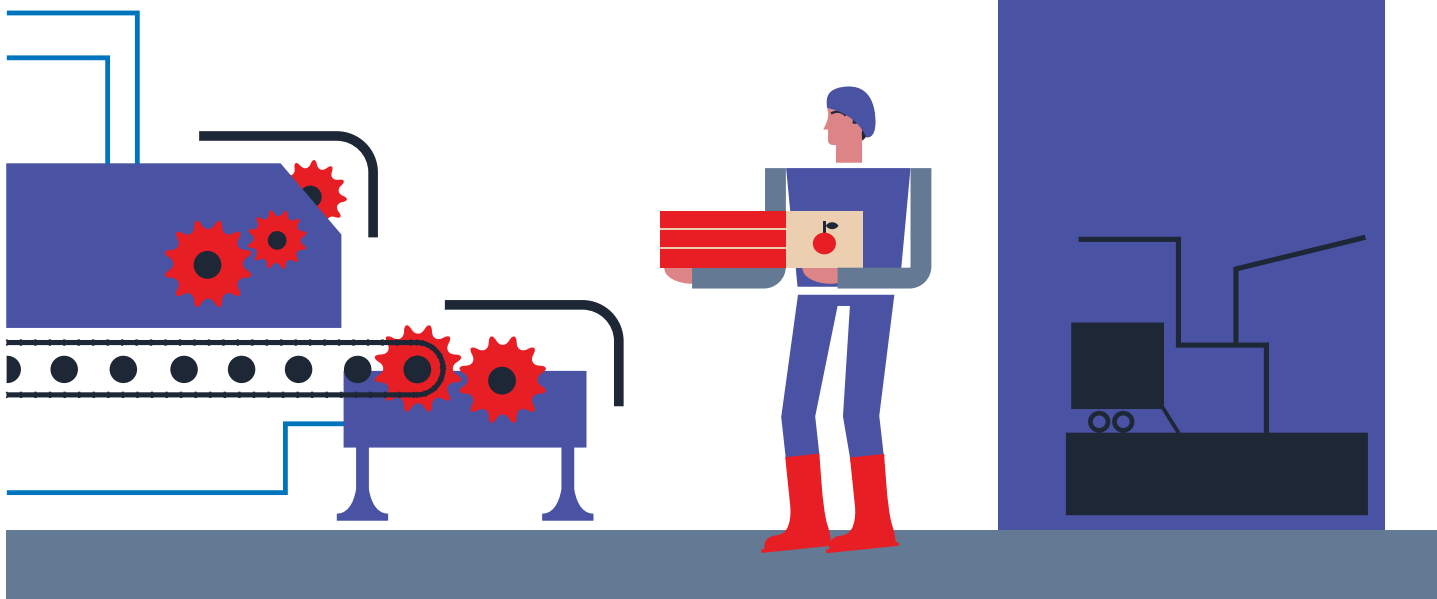




# TRABAJADORA SUFRE AMPUTACIÓN DE SU BRAZO MIENTRAS TRABAJABA EN PACKING DE FRUTA



## DESCRIPCIÓN DEL ACCIDENTE

Una trabajadora de un packing de manzanas realizaba la función de cargar con bandejas el alimentador para el embalaje de frutas. Al recoger una bandeja desde el piso, su delantal es atrapado por el eje de transmisión de la máquina calibradora. No logra zafarse y el delantal es atrapado hasta alcanzar parte de su brazo derecho, provocándole fracturas expuestas y la posterior amputación de su extremidad.

## CAUSAS DEL ACCIDENTE

- » Falta de protección en la parte móvil del eje de transmisión de calibrador de fruta.
- » No se respetó la distancia segura entre la trabajadora y la parte móvil sin protección.

## LECCIONES APRENDIDAS

### PARA LOS TRABAJADORES

- 1 **Se deben identificar los peligros en el puesto de trabajo e informarlos** oportunamente a las jefaturas respectivas para evitar posibles incidentes.

### PARA LA EMPRESA

- 1 **Proteger toda parte móvil de maquinarias** como ejes de transmisión, motores, rieles, piñones y cadenas, entre otros.
- 2 **Proveer y/o exigir el uso de ropa de trabajo ceñida al cuerpo**, sin elementos que puedan ser enganchados en partes móviles.
- 3 **Implementar un programa de capacitación preventivo con la ACHS sobre riesgos críticos del puesto de trabajo**, identificación de peligros y evaluación de riesgos del puesto de trabajo, prevención de riesgos en faenas de packing y frigoríficos. Visite el sitio web [www.achs.cl](http://www.achs.cl) para obtener más información sobre cómo acceder a esta capacitación.
- 4 **Realizar mantenencias preventivas de maquinarias** e inspecciones de verificación de protecciones de las partes móviles que se encuentren operativas.
- 5 **Instalar protecciones en todas las partes móviles de maquinarias** al realizar cambios en *layout* o cambio de faenas [Ej Cerezas, Manzanas, Kiwis].