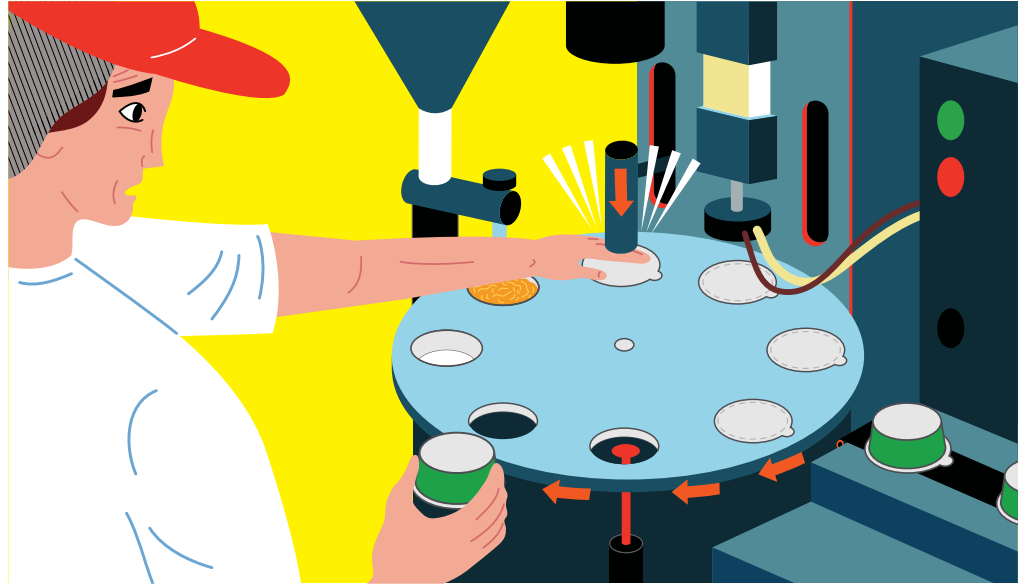


TRABAJADORA SUFRE AMPUTACIÓN DE DEDO MEDIO POR ATRAPAMIENTO EN MÁQUINA

DESCRIPCIÓN DEL ACCIDENTE

Mientras operaba una máquina envasadora de potes, una trabajadora se percató que una de las tapas metálicas queda mal posicionada sobre uno de los potes a sellar e introduce su mano izquierda para acomodarla manualmente. En ese momento, el cilindro de sellado atrapa su dedo medio provocando su amputación.



CAUSAS DEL ACCIDENTE

- » Introducir la mano en zona de sellado de la máquina cuando ésta aún estaba en funcionamiento.
- » Falla operativa en el equipo y carencia de método de trabajo para intervenir ante falla del proceso.
- » Falta de procedimiento específico para trabajo seguro en máquina.
- » Falta de capacitación específica para la operación de la máquina.

LECCIONES APRENDIDAS

TRABAJADORES

- 1 **Comunicar en forma inmediata al supervisor, al detecta fallas o condiciones de riesgo.** No actuar por iniciativa propia sino se cuenta con el conocimiento, competencias técnicas y autorización necesaria de la jefatura.
- 2 **Informar oportunamente al jefe directo si no se posee capacitación o entrenamiento adecuado** para operar una máquina.
- 3 **Respetar los procedimientos para máquinas y equipos con partes en movimiento.**
- 4 **Conocer los peligros y medidas preventivas asociados a la máquina a operar.**

EMPRESA

- 1 **Realizar investigación para determinar las causas que provocan fallas en el proceso de sellado de potes.**
- 2 **Implementar y difundir un procedimiento específico para máquinas y equipos con partes en movimiento.**
- 3 **Instruir a los trabajadores sobre no intervenir ni exponer partes del cuerpo en equipos en movimiento.**
- 4 **Identificar los peligros y señalar los riesgos asociados a los equipos que se operan.**
- 5 **Instalar parada de emergencia adicional en la máquina y selector independiente para cilindro de sellado.**
- 6 **Coordinar con ACHS los siguientes cursos:**
 - » Mejoramiento conductual en prevención de riesgos para supervisores y trabajadores.
 - » Protección en máquinas.
 - » Bloqueo de energías peligrosas.