

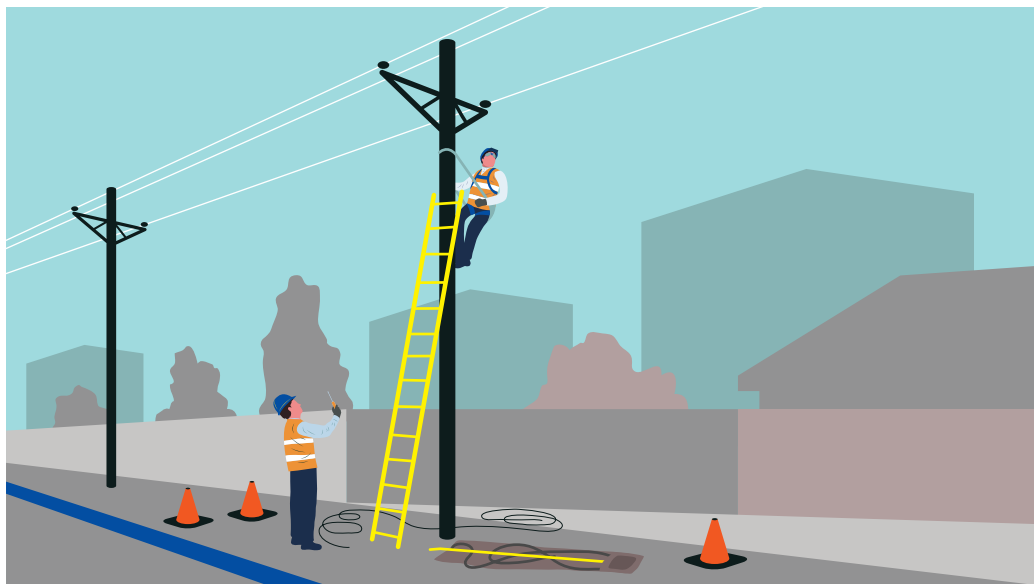


# CÓMO PREVENIR ACCIDENTES CON ENERGÍA ELÉCTRICA EN TRABAJOS DE MEDIA Y ALTA TENSIÓN

## ESTÁNDARES DE SEGURIDAD ELÉCTRICA

Aplicar controles de seguridad eléctrica:

- » Desconectar todas las fuentes eléctricas del equipo que se interviene.
- » Instalar candados de bloqueo y señalizar equipo que está siendo intervenido
- » Comprobar la ausencia de tensión antes de iniciar cualquier trabajo, mediante medidores de tensión.
- » Instalar puesta a tierra provisional de trabajo y personal
- » Señalizar área de trabajo, indicando prohibición de conectar equipo intervenido.



## PRINCIPALES MEDIDAS PREVENTIVAS

### EMPRESAS

- 1 Establecer controles de seguridad al trabajar en equipos energizados o cerca de ellos: procedimientos y sistema de permisos de trabajo, protección dieléctrica, ropa de trabajo ignífuga (protección contra el arco eléctrico) y caretas para protección contra el arco.
- 2 Capacitar a los trabajadores en planes de emergencia, los que deben indicar métodos para liberar a las víctimas del contacto con conductores o partes de circuitos energizados.
- 3 Se sugiere implementar norma americana NFPA 70E (Seguridad eléctrica en los lugares de trabajo).
- 4 Cumplir requisitos normativos especialmente de Nch- Nseg 5/71 (instalaciones de corrientes fuertes).

### COMITÉS PARITARIOS

- 1 Realizar inspecciones a los aspectos operacionales de los trabajos eléctricos en sistemas de potencia:
  - » Procedimientos.
  - » Competencias del personal.
  - » Cumplimiento de 5 reglas de oro.
  - » Procedimientos de emergencia.
- 2 Entrenar a los trabajadores en los procedimientos y la identificación de peligros eléctricos asociados a las tareas ejecutadas.
- 3 Asesorar e instruir a los trabajadores para la correcta utilización de los elementos de protección personal.
- 4 Coordinar con Achs, los siguientes cursos:
  - » Riesgos eléctricos.
  - » Seguridad eléctrica para trabajos en telecomunicaciones.

### TRABAJADORES

- 1 Usar EPP específico para trabajos con energía eléctrica (Zapatos dieléctricos, guantes dieléctricos aislantes, ropa de trabajo ignífuga -protección contra el arco eléctrico- caretas anti-arco).
- 2 Verificar que equipos o elementos contiguos al intervenido este sin energía.

Desde **2009** a la fecha han **fallecido 16 trabajadores** por actividades con **energía eléctrica** (arco o contacto directo). En empresas de energía, los accidentes han ocurrido en **subestaciones, líneas de baja y media tensión** principalmente.