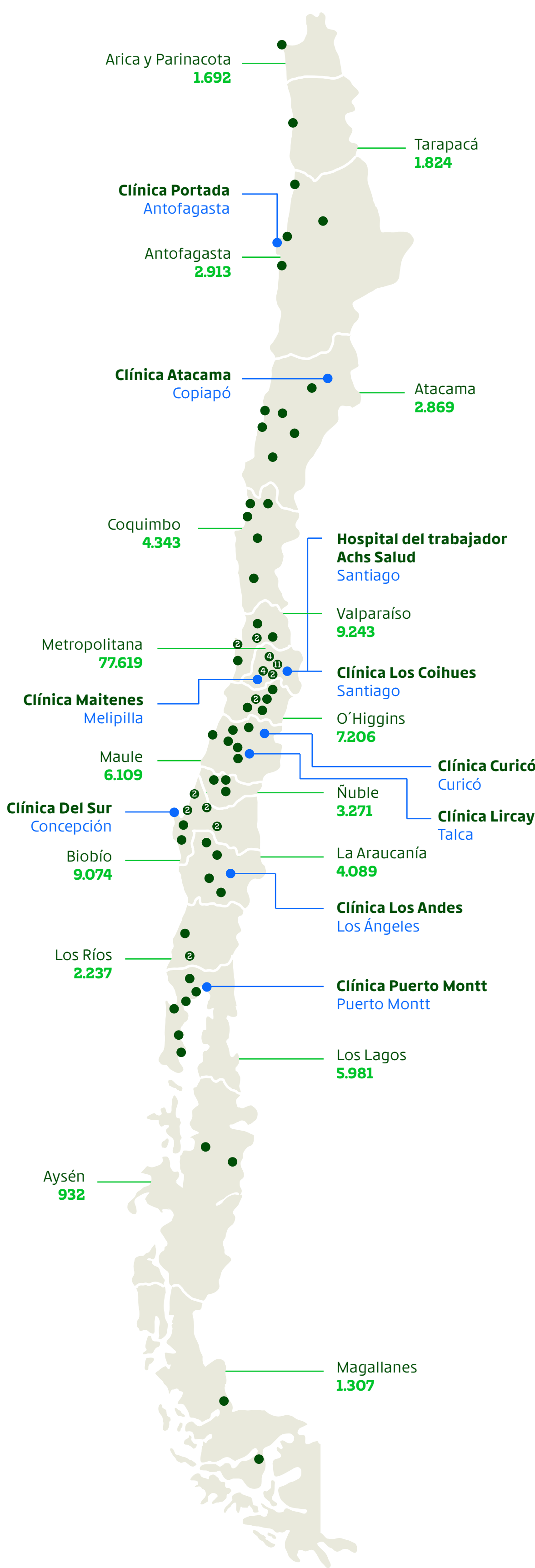


# La Achs en cifras

## Estamos presentes en todo el país



— Cifras en verde indican el número de entidades adheridas en cada región

● 85 Centros de atención

● 9 Clínicas y el Hospital del Trabajador Achs Salud

**Instalaciones salud**  
277 (políclínicos y salas de primeros auxilios)



Protegemos al **51,93%\*** de personas afiliadas a mutualidades en Chile

\*Solo considera mutualidades privadas a diciembre 2025

**3.176.409** Trabajadores protegidos

**1.398.581**  
Mujeres (44%)



**1.777.828**  
Hombres (56%)

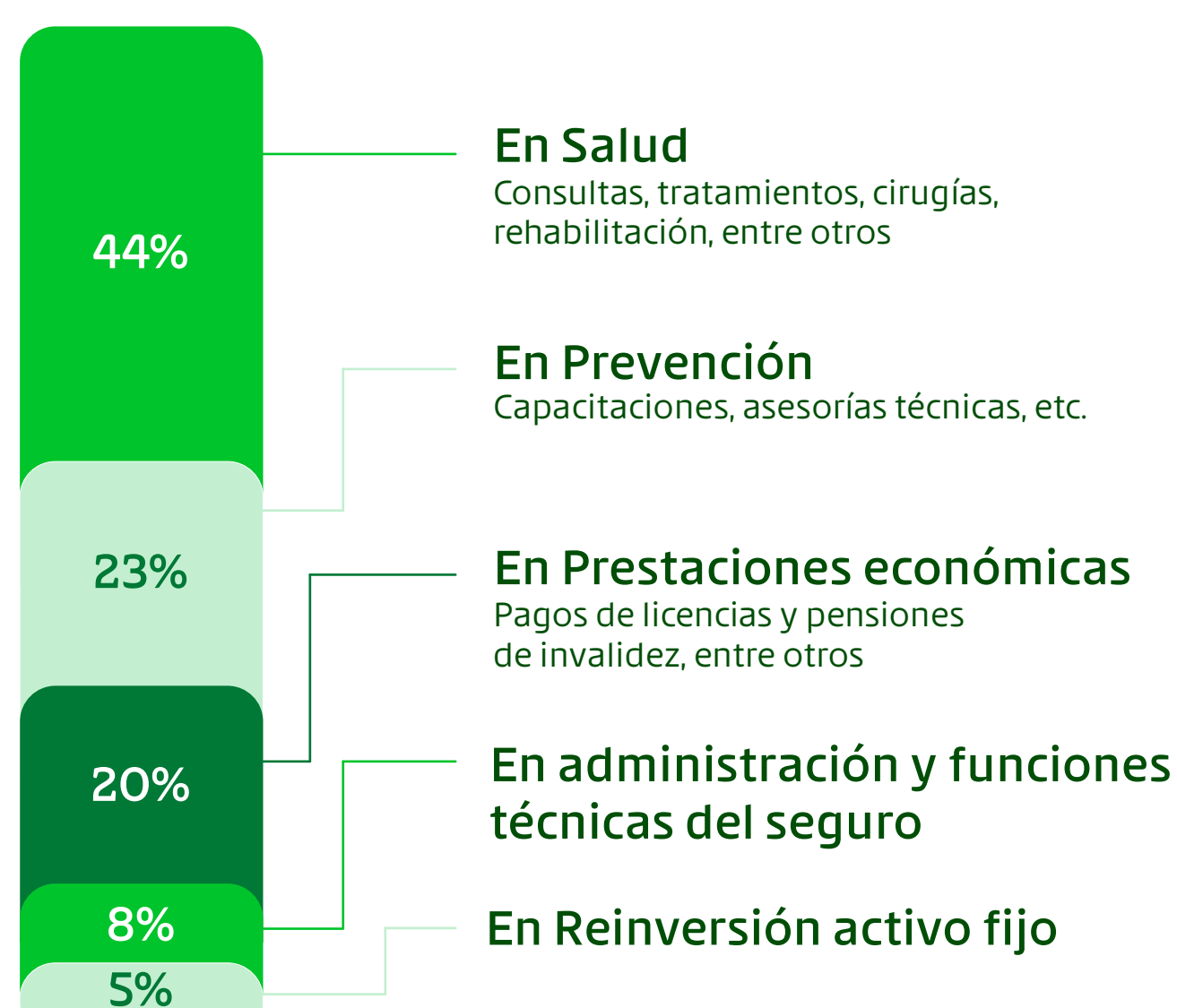
## ¿Cómo se usa la prima del seguro laboral?\*

Es el aporte que entregan los empleadores y trabajadores independientes para prevenir y atender accidentes trabajo y enfermedades profesionales, financiar las prestaciones económicas y todas las atenciones que se requieran para acompañar el reintegro laboral.

La Achs administra estos recursos y los destina a distintas funciones; siempre con el objetivo de cuidar la salud, la seguridad y el bienestar de las personas trabajadoras.

Para más información visitar: <https://www.achs.cl/nosotros/gobierno-corporativo/informacion-financiera/estados-financieros>

(\*) considera solo ingresos, gastos e inversiones del seguro laboral



Somos una institución privada sin fines de lucro comprometida con hacer de **Chile el país que mejor cuida a las y los trabajadores y sus familias.**

Trabajamos por un país sin accidentes, sin fatalidades ni enfermedades profesionales.

En la Achs somos **12.795** Trabajadores incluyendo filiales

De los cuales

**1.628**

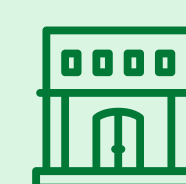
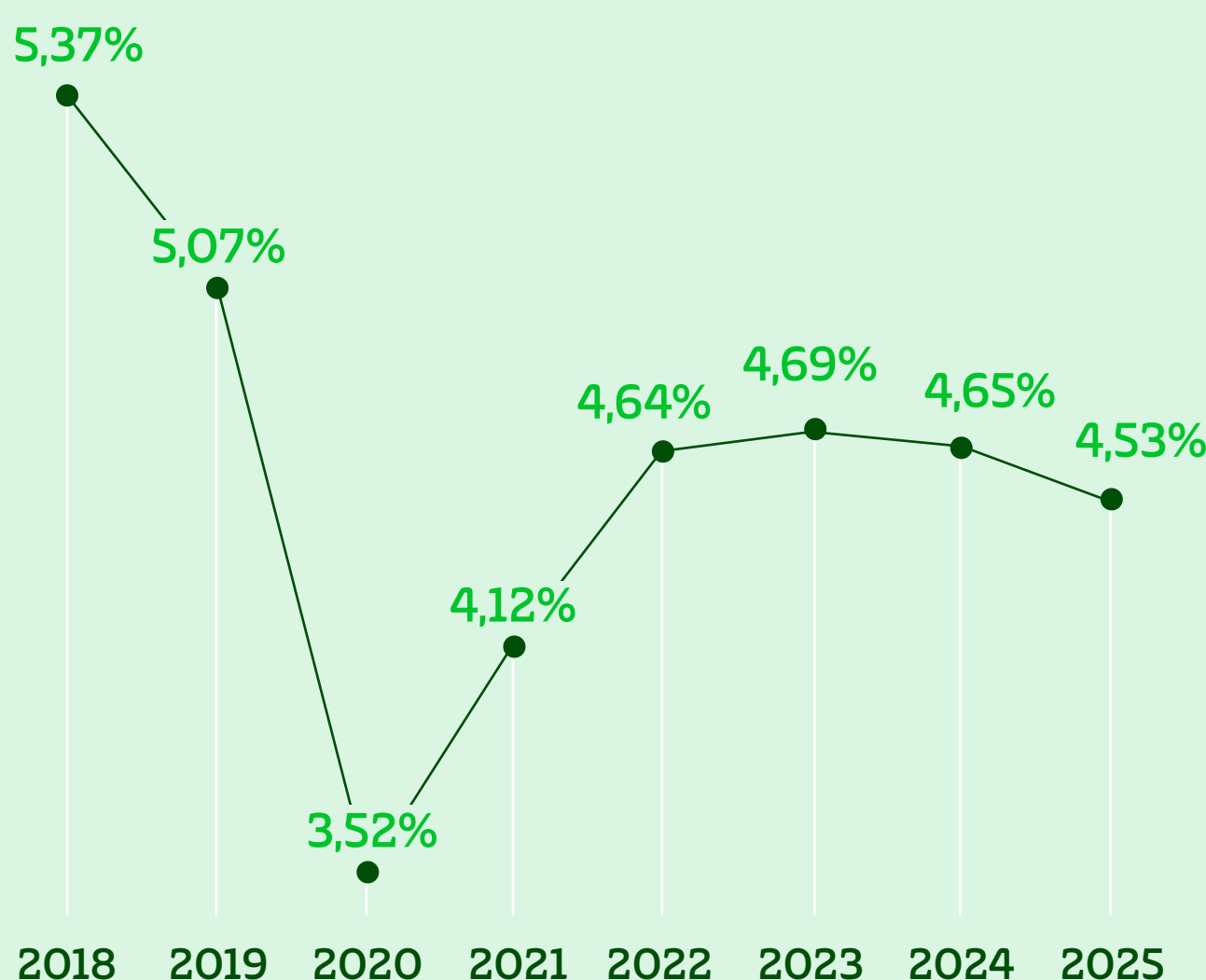
son prevencionistas desplegados en todo Chile

**6.060**

Corresponden a personal de salud

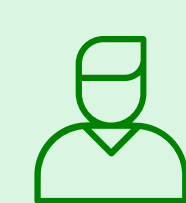
## Junto a nuestras entidades adheridas hemos reducido la accidentabilidad a través de los años

Tasa de accidentabilidad total



**88.319**

Entidades de las cuales **80.424** son Pymes



**52.390**

Trabajadores independientes

Mientras en 1968, 40 de cada 100 trabajadores se accidentaban anualmente, en 2025 esto se ha reducido a menos de 5 de cada 100 trabajadores al año.

### Prevención

Asesoramos a las entidades empleadoras afiliadas en la creación e implementación de planes de prevención y programas de capacitación para reducir accidentes laborales y enfermedades profesionales.

**715.072** Asesorías preventivas

**2.334.535** Capacitaciones

**776.425** Personas capacitadas

### Atenciones en salud

En nuestra red de atención, las prestaciones se asignan según necesidad clínica y no por capacidad económica, siendo cubiertas por el seguro sin copago, sin listas de espera y orientadas al reintegro laboral.

**8.255.223** Atenciones de salud

**70.845** Atenciones psicológicas

**92.082**

Realizamos más de:  
**1 millón** de traslados  
**40 mil** rescates de trabajadores accidentados

Personas volvieron a trabajar después de haber sufrido un accidente o enfermedad profesional con reposo o licencia.

El tiempo promedio de reintegro laboral fue de **23** días corridos

### Prestaciones económicas

Otorgamos compensaciones económicas por accidentes laborales y enfermedades profesionales, incluyendo subsidio por incapacidad temporal desde el primer día de reposo, así como indemnizaciones y pensiones en casos de invalidez permanente o fallecimiento.

**390.056** Casos de pensiones, subsidios o indemnizaciones vigentes

**MM\$132.187** Total de pagos de pensiones, subsidios e indemnizaciones

achs